

1/1000 rent besigtning

Karta
över
avslyckning nbn
Johannishus 1:2
i Hjortberga socken, Ronneby kommun
av Blekinge län
Uppmålad år 1974 av
Per S. Jönsson
Kort Erik Fouedsson
Distriktsingenjörare

Skala 0 5 10

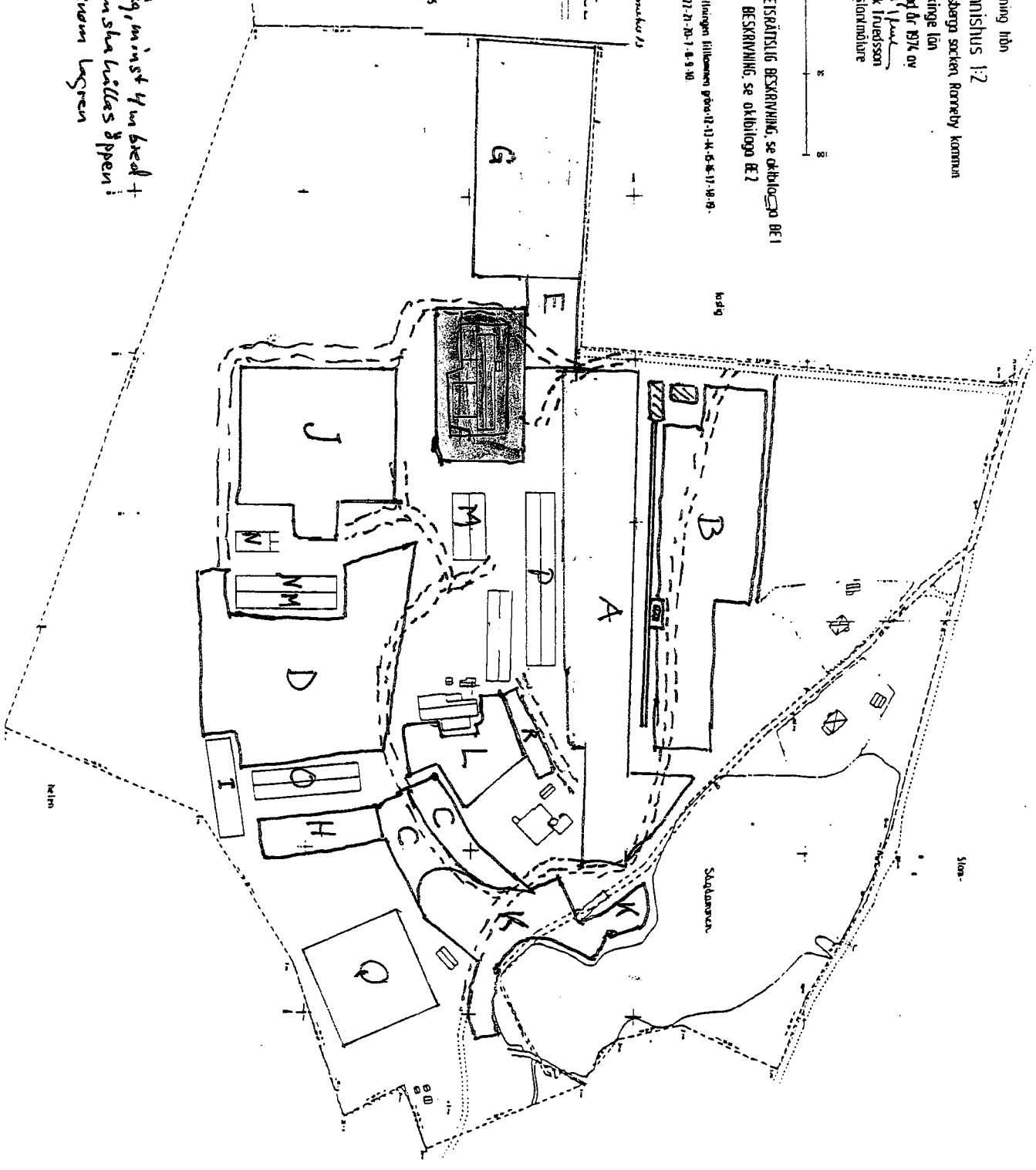
FÄSTIGHETSÄRÄTSLIG BESKRIVNING, se ockbilaga BE 1
TEKNISK BESKRIVNING, se ockbilaga BE 2

Vid fördelningen tillkommit p:ns 1:2) 44-46-47) 48-49-
1-3 4-7) 21-20-7) 48-9) 40

A. Sjömanska 1:2

Stämning
1974
1974

Kollektiv 1:3



Väg, minst 4 m bred +
samt ska lillas öppna
genom lagren

Metin